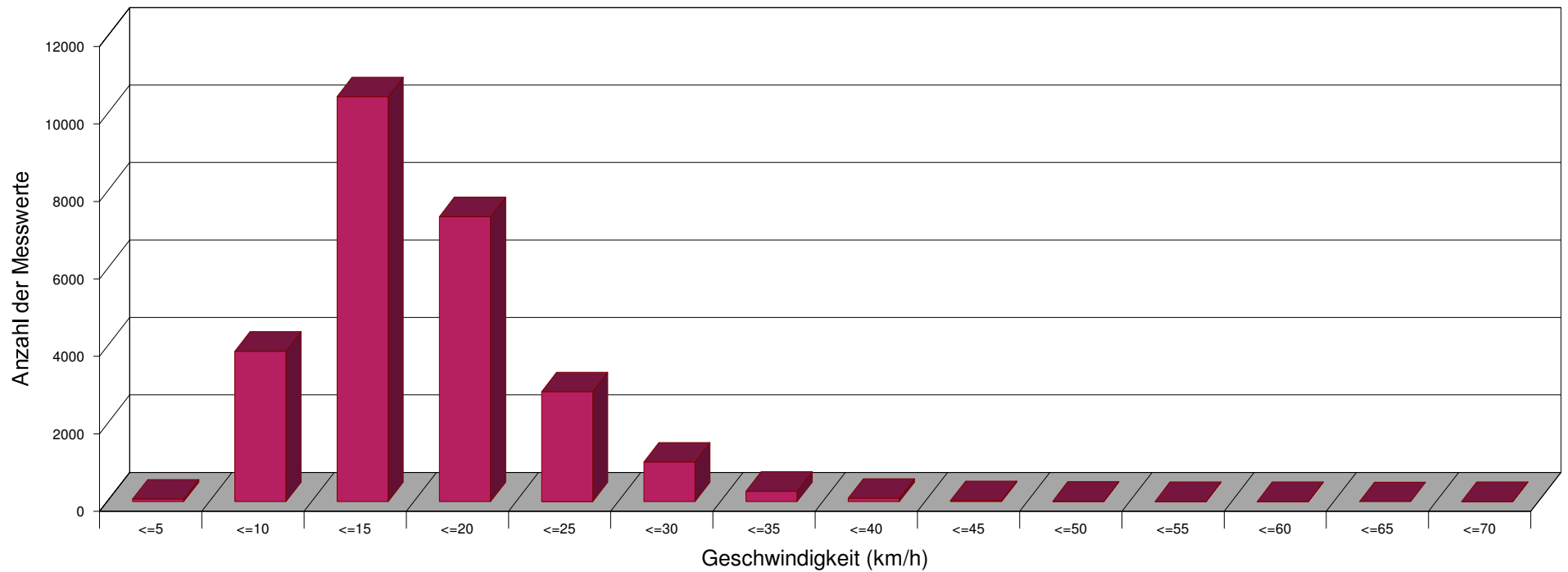


## Schulstraße/Ecke Hölderlinstraße 4-7 km/h



### Statistik

Zeitraum: Freitag, 1. September 2017, 10:07 Uhr bis Donnerstag, 21. September 2017, 13:07 Uhr

Anzahl der Messwerte .....	26009
Durchschnittsgeschwindigkeit .....	Vd 15,7 km/h
85% der Fahrzeuge fahren langsamer oder maximal ...	V85 21 km/h
Maximalgeschwindigkeit .....	Vmax 66 km/h

