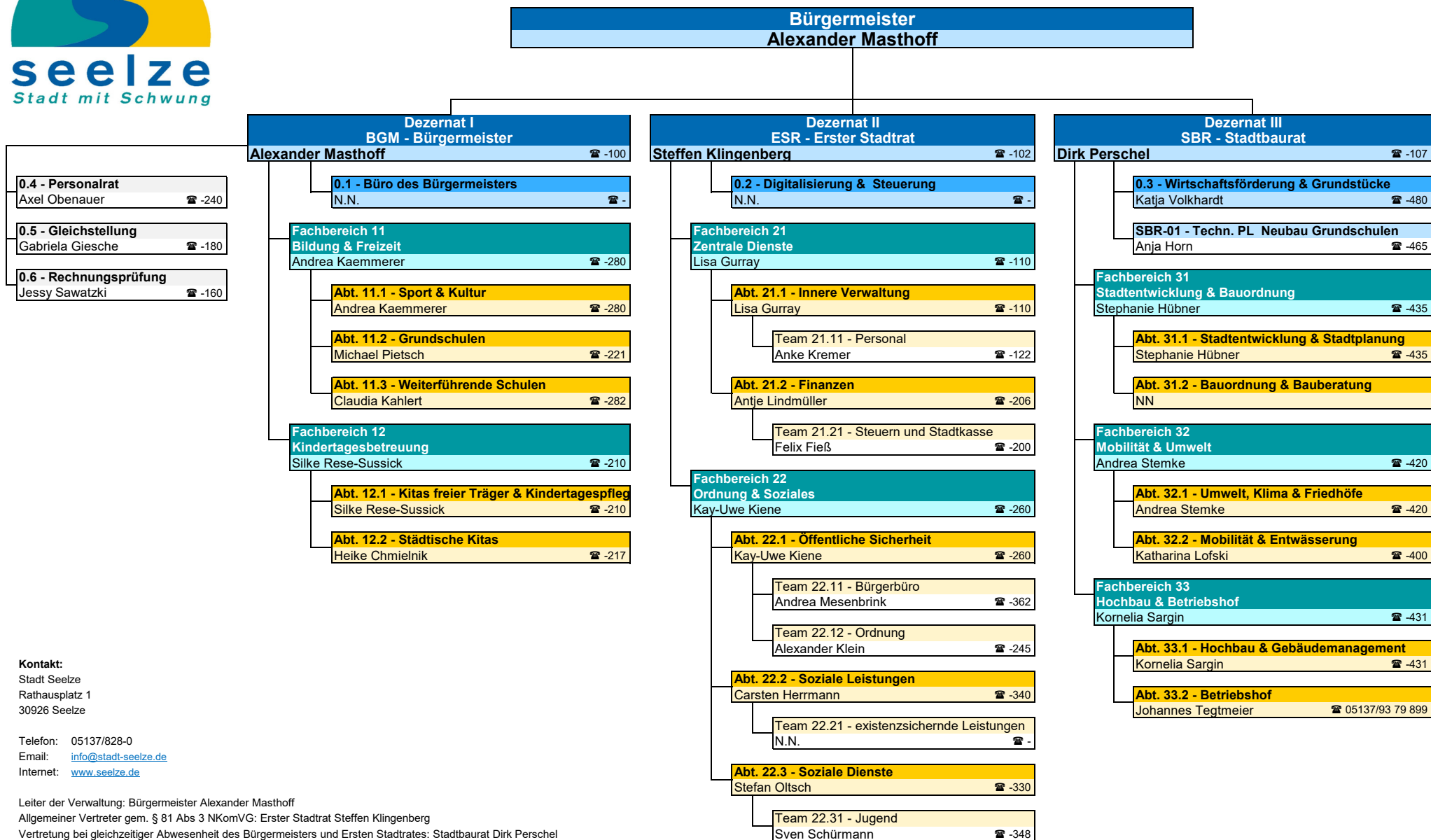


Verwaltungsgliederungsplan der Stadtverwaltung Seelze



Kontakt:
Stadt Seelze
Rathausplatz 1
30926 Seelze

Telefon: 05137/828-0
Email: info@stadt-seelze.de
Internet: www.seelze.de

Leiter der Verwaltung: Bürgermeister Alexander Masthoff
Allgemeiner Vertreter gem. § 81 Abs 3 NKomVG: Erster Stadtrat Steffen Klingenberg
Vertretung bei gleichzeitiger Abwesenheit des Bürgermeisters und Ersten Stadtrates: Stadtbaurat Dirk Perschel